

# Настройка Wi-Fi соединения

1. При обнаружении точки доступа появляется всплывающее сообщение в нижнем правом углу, при его нажатии появляется окно, показ. На рис.1

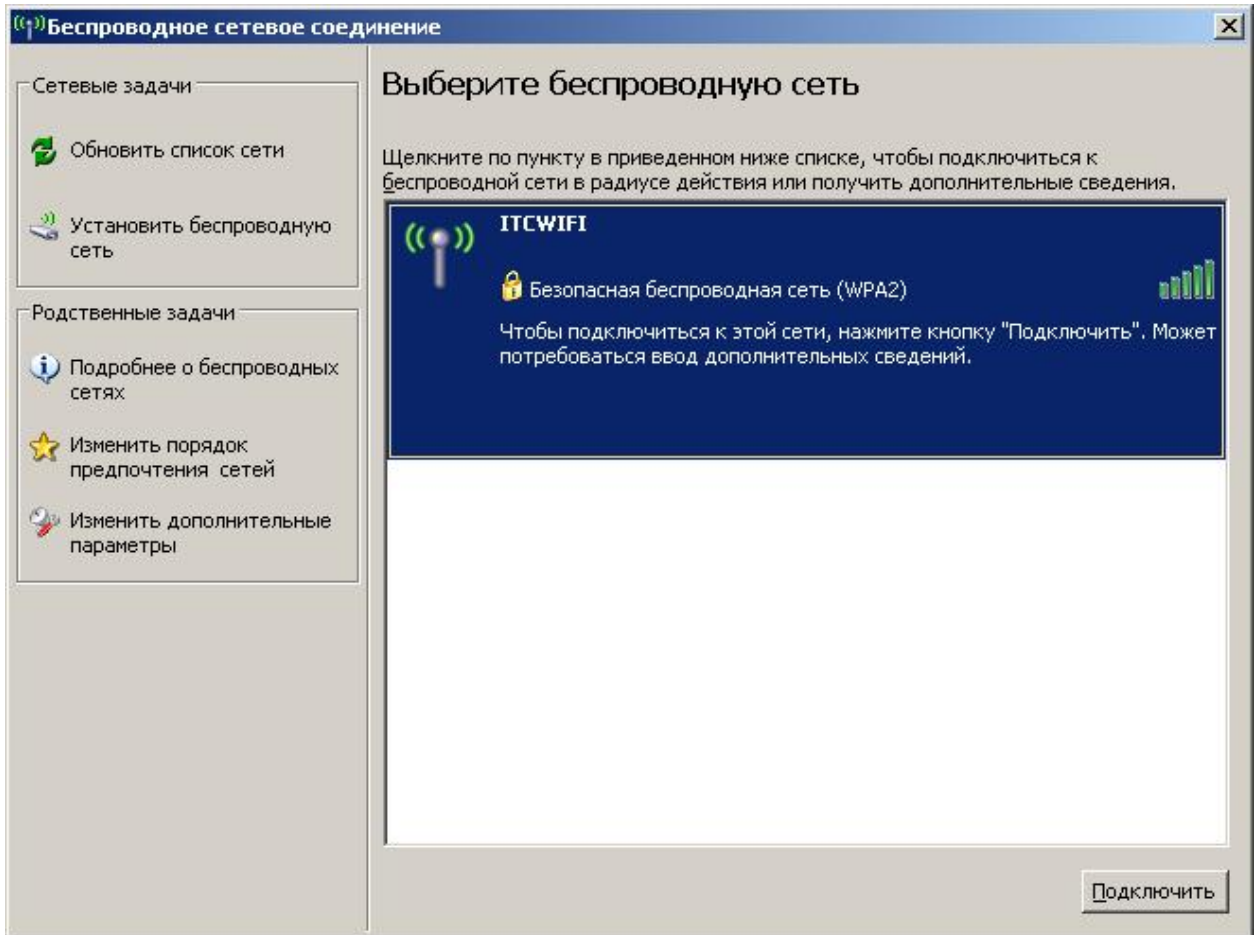


Рис. 1 Wi-Fi сеть МГТУ называется ITCWIFI

2. Нажимаем пункт «Изменить дополнительные параметры», далее вкладка «проверка подлинности», появляется меню, показанное на рис. 2.1

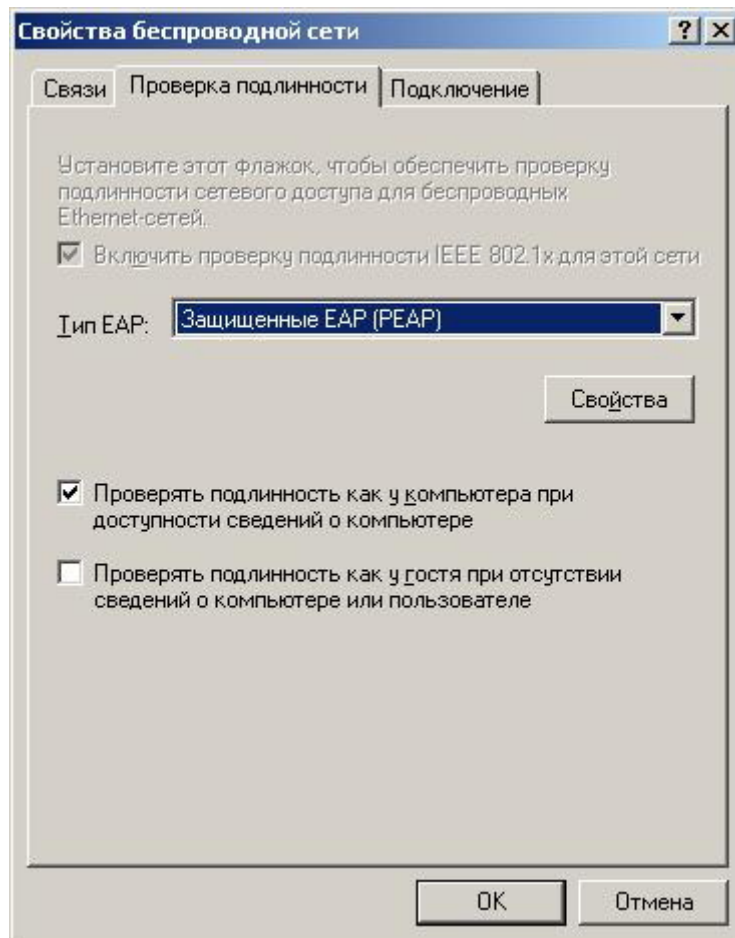


Рис. 2.1 Вкладка «Проверка подлинности»

В окне Тип EAP: выбираем защищённые EAP (EAP), далее жмём кнопку «Свойства» и видим следующее окно, показанное на рис 2.2

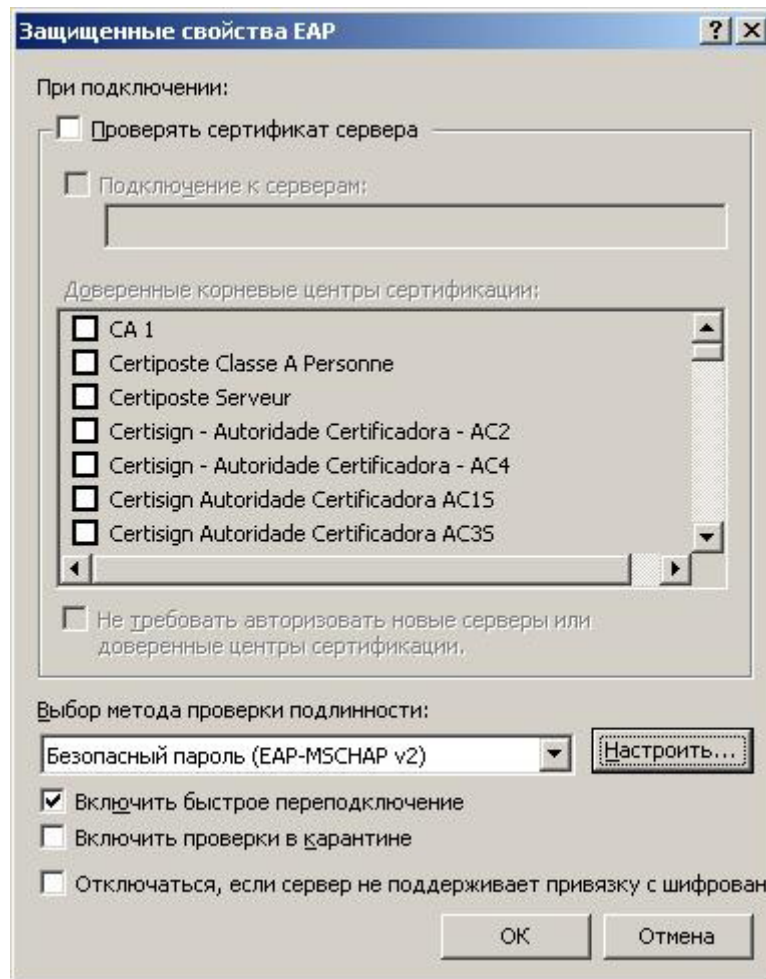


Рис 2.2

Где убираем галку в пункте «Проверять сертификат сервера», всё остальное оставляем без изменений и нажимаем кнопку «Настроить» в этом же окне. В появившемся окне на рис. 2.3 убираем галку как показано на рисунке и ждем три раза ОК

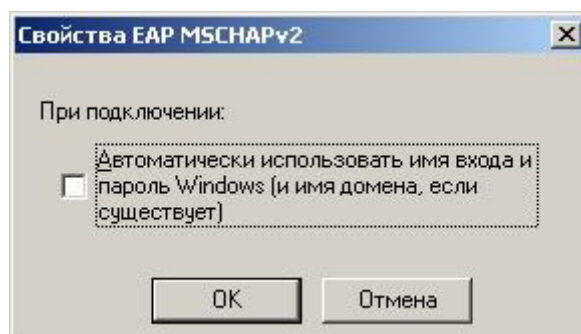


Рис. 2.3

3. Закрыв выше представленные окна, жмем на иконке беспроводных сетей и снова видим окно «Беспроводных сетей»

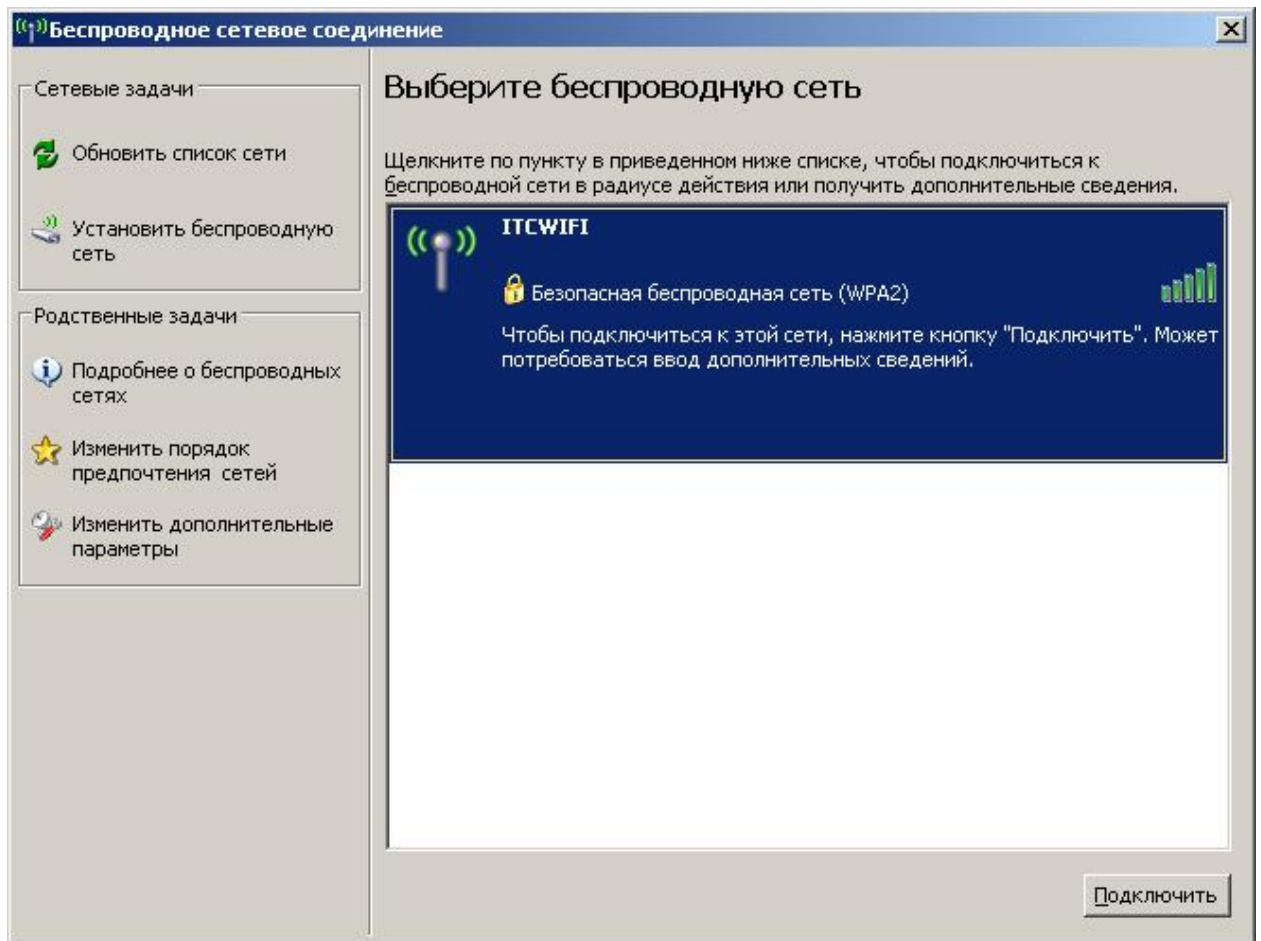


Рис. 3

где жмём кнопку «Подключить»

Начинается процесс регистрации в беспроводной сети, в течении которого появится окно с предложением ввести логин и пароль пользователя которые были вам выданы. После удачной авторизации будет предоставлен доступ в сеть по wi-fi.

Примечание: При попытке подключения к какому либо сайту в глобальной сети в окне браузера снова появиться окно запроса пароля и логина для доступа в сеть интернет - это необходимо для выхода в интернет через wi-fi.